

精密ボールねじメーカーとして、お客様ニーズに合わせた「設計、仕様、用途」に応じた最適なシステムを提供。

KURODAはボールねじ駆動を始めとしたさまざまな直動システムユニットを提案いたします。

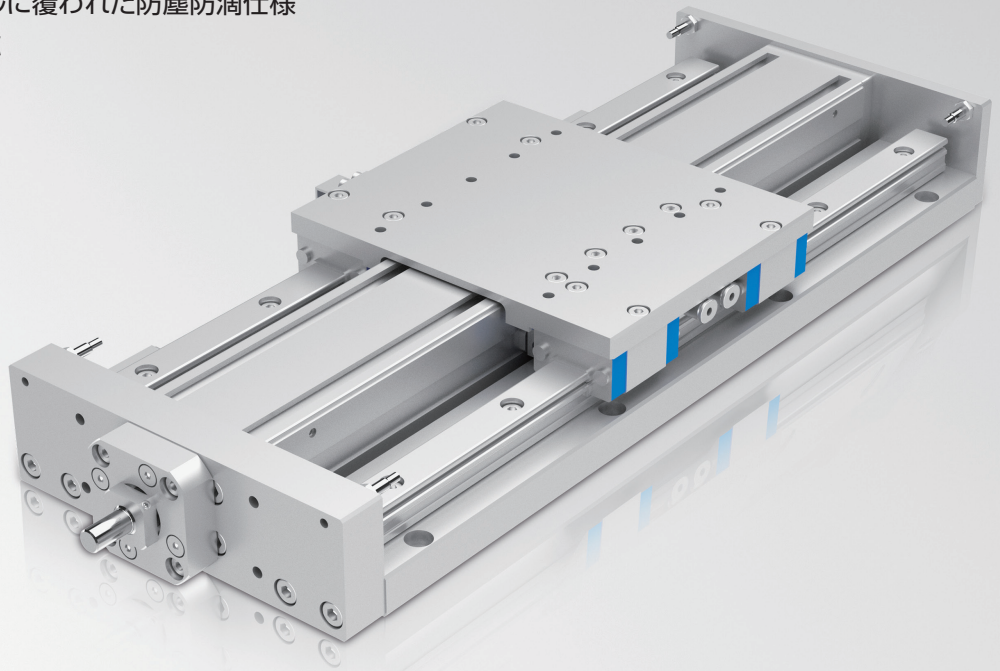
# 薄形アクチュエータ

ボールねじ軸径16mmを搭載した薄形設計

- ▶ ボールねじはアルミプロファイルに覆われた防塵防滴仕様
- ▶ ガイドはメンテナンスフリー対応
- ▶ 最大ストローク1325mm



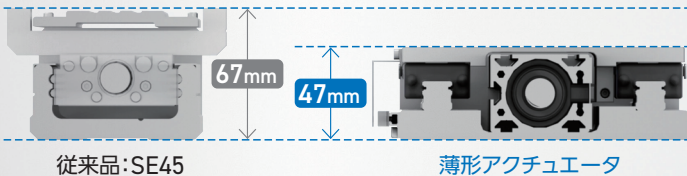
詳しくはこちら  
駆動LAB動画WEBサイト  
<https://youtu.be/3JLhGRExZE8>



## 特長

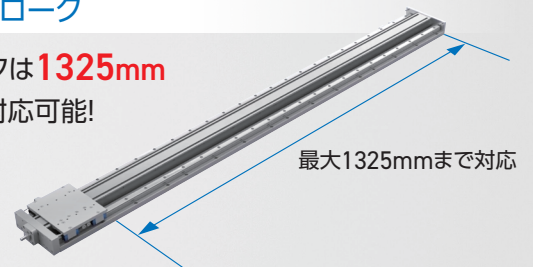
### 低床

当社従来品から**30%ダウン**の低床化!



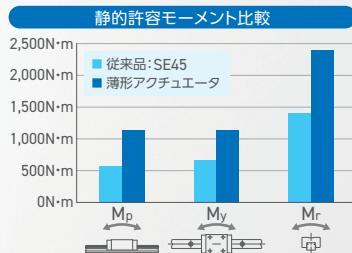
### ロングストローク

最大ストロークは**1325mm**  
1mm単位で対応可能!



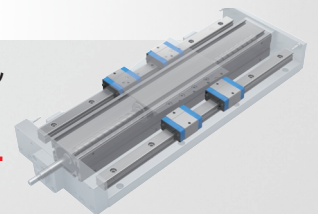
### 高剛性

従来のガイドに比べ  
**30%アップ**の  
許容モーメントを実現!



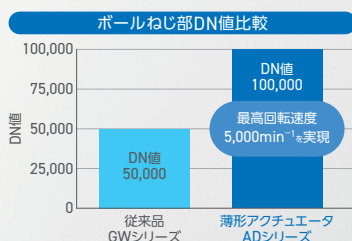
### 防塵・低発塵

ボールねじはアルミプロファイルに覆われた**防塵防滴仕様**  
ガイドは**メンテナンスフリー**対応



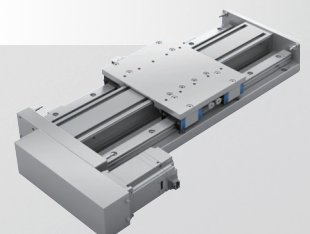
### 高速対応

当社独自技術  
サイドフレクタ方式を採用  
従来のボールねじと比べ  
**2倍のDN値**を実現!



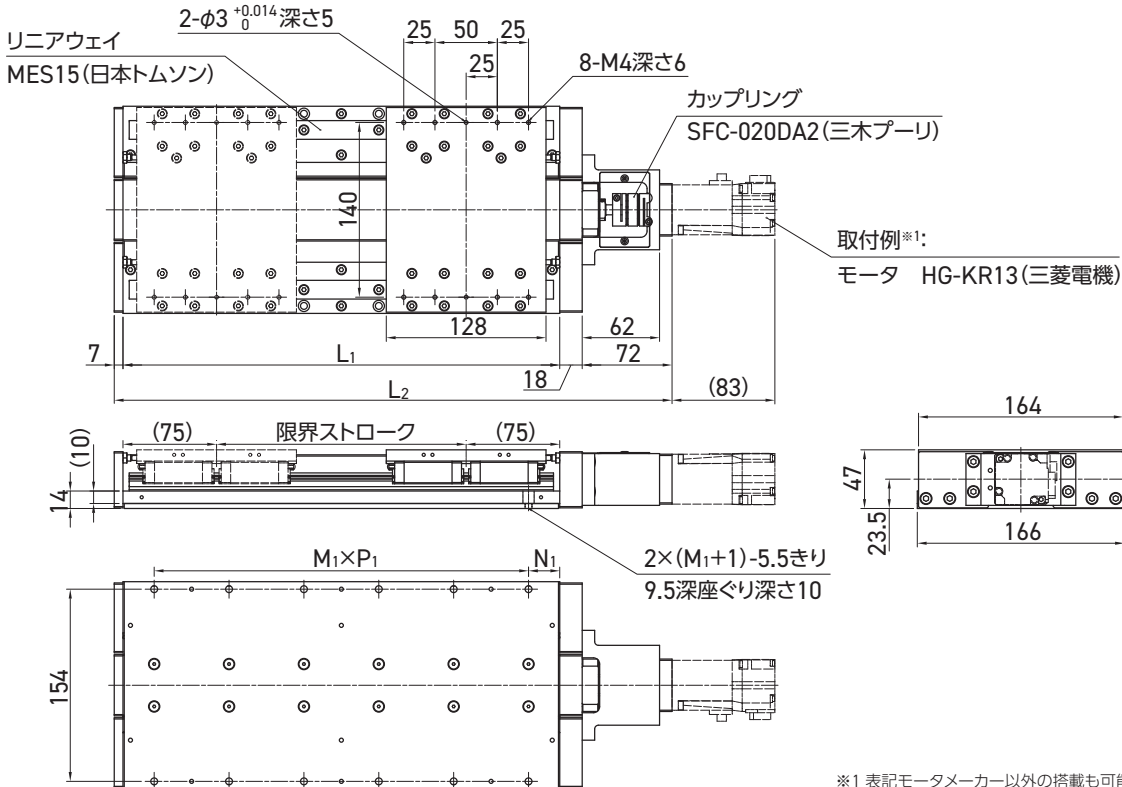
### 特殊仕様

その他**特殊加工**対応可能!



# 概略寸法・諸元

## ■ 外形図



※1 表記モーターメーカー以外の搭載も可能です。別途ご相談ください。

## ■ 寸法

ベース長さ $L_1$ (mm)	全長 $L_2$ (mm)	$M_1 \times P_1$ (mm)	$N_1$ (mm)	ストローク (mm)	許容速度(mm/sec) <sup>※2</sup>		
					ボールねじリード		
					5mm	10mm	20mm
350	447	5×60	25	200	416	833	1666
550	647	8×60	35	400	416	833	1666
750	847	12×60	15	600	320	641	1283
950	1047	15×60	25	800	194	389	779
1150	1247	18×60	35	1000	130	261	523
1350	1447	22×60	15	1200	93	187	375
1475	1572	24×60	17.5	1325 <sup>※3</sup>	78	156	312

※2 モータ回転数の上限5,000min<sup>-1</sup>の場合 ※3 製作限界ストローク長さ

## ■ 仕様

ガイド部	静的許容モーメント $M_p$ (N·m)	1126		
	静的許容モーメント $M_V$ (N·m)	1126		
	静的許容モーメント $M_R$ (N·m)	2403		
ボールねじ部	ボールねじリード(mm)	5	10	20
	基本動定格荷重C(N)	7600	5700	3700
	基本静定格荷重 $C_0$ (N)	12000	8700	5500
	ボールねじ呼び径(mm)	16		
	軸方向ずきま(mm)	0.010以下		
繰り返し位置決め精度(mm)		±0.02		
バックラッシュ(mm)		0.05		

駆動LAB、はじまります。

一番新しい、黒田精工のいまがわかる情報サイト「駆動LAB」。

<https://kudoweb.kuroda-precision.co.jp/>



# 黒田精工株式会社

本社 〒212-8560 神奈川県川崎市幸区堀川町580-16

TEL 044(555)3800(代表)

<https://www.kuroda-precision.co.jp/>

本社営業課 TEL 044(555)5832

太田営業所 TEL 0276(45)4524

名古屋支店 TEL 052(771)4211

京都営業所 TEL 075(641)6225

西東京営業所 TEL 042(348)1911

長野営業所 TEL 0263(88)1123

大阪支店 TEL 06(6304)8841

お問合せ